

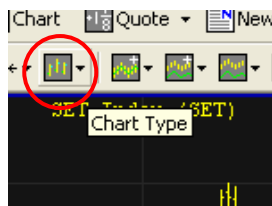
เจาะลึก Technical ตอน Point and Figure Charts (2)

จากฉบับที่แล้ว เชื่อว่าท่านนักลงทุนทราบ การสร้างกราฟ Point and Figure เป็นอย่างดีแล้ว ฉบับนี้ เรามาต่อกันด้วยการเรียกใช้งานจากโปรแกรมสำเร็จรูปต่างๆ และตบท้ายด้วย Tips เล็กๆ น้อยๆ ในการนำไปใช้งานครับ (ส่วนใครอยากใช้กราฟลักษณะนี้เป็นหลักในการซื้อขายเลย อีกตัวหนึ่งที่น่าสนใจเพราะใช้ง่ายคือกราฟ Kagi ครับ ซึ่งได้กล่าวถึงอย่างละเอียดไปแล้วใน **Trading Wizard** ฉบับที่ 42 ครับ)

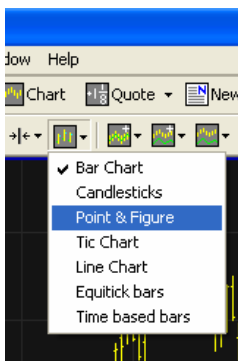
การเรียกใช้จาก ASPEN

การเรียกปรับชนิดของกราฟเป็น Point and Figure ทำได้หลังจากเรียกกราฟราคาขึ้นมาแล้วทำดังนี้ครับ

1. กดเปลี่ยนชนิดของกราฟ

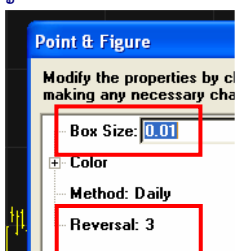


ที่เมนูบาร์ด้านบน กดที่ปุ่ม Chart Type จะได้เมนูย่อยดังรูป เลือกชนิดกราฟเป็น Point & Figure



2. ตั้งค่าพื้นฐาน

เมื่อเลือกชนิดกราฟแล้ว จะมีหน้าต่างมาให้เราตั้งค่าก่อน โดยจุดที่เป็นหัวใจสำคัญ มี 2 แห่ง คือ



- Box Size คือกำหนดขนาดขั้นต่ำของระยะที่จะทำการเขียน Box ใหม่เพิ่ม (จะเป็นหน่วยเดียวกับแกน Price เวลาพล็อตกราฟปกติ คือหากเป็นหุ้นจะมีหน่วยเป็นบาท แต่สำหรับดัชนีก็จะ เป็นจุด)

- Reversal คือกำหนดจำนวน Box ขึ้นต่ำในทิศทางแย้งกับแนวโน้มเดิม เพื่อที่จะสร้างคอลัมน์ใหม่ (ทั่วไปจะใช้หลัก 3-box reversal แต่พอใส่ช่องนี้เป็น 3 เท่าที่เห็นมันจะกลายเป็น 4-box reversal ครับ ดังนั้นให้ใส่หน่อยลงไปจากที่ต้องการ 1 เลขครับ)

บางครั้งหากได้กราฟ เป็นเส้นตรงมีหัวด้านบนหรือล่าง คล้ายเข็มหมุดแบบรูปด้านล่าง นั้นเป็นเพราะเรากำหนด Box Size เล็กเกินไปครับ ให้ลองปรับค่าใหม่ให้เหมาะสม



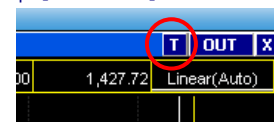
การเรียกใช้จาก eFinance

สำหรับผู้เขียนเองแล้ว รู้สึกชอบใช้กราฟ Point and Figure บน e-Finance มากกว่าครับ เพราะค่อนข้างสร้างตัวรวดเร็ว สะดวกกว่าครับ ลองไปดูกัน

หลังจาก log in เลือก Insert - - > Graph แล้ว ก็มาจัดการใส่ Indicator กันได้เลยครับ

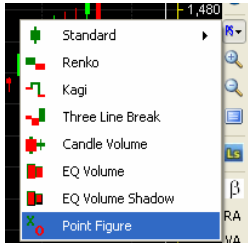
1. เรียก เมนูกราฟ

คลิกที่ปุ่มรูปตัว T ดังรูป



2. เลือกชนิดของกราฟ

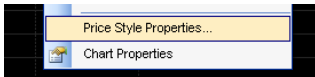
ที่เมนูกราฟ ด้านขวาให้คลิกที่ปุ่ม PS เพื่อเลือก Price Styles ดังรูป เมื่อเลือก Point Figure ที่อยู่ล่างสุดแล้ว จะได้กราฟขึ้นมาทันที



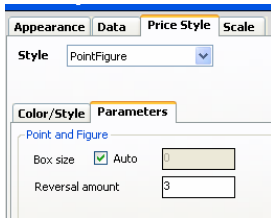
จะเห็นว่า โปรแกรม e-Finance มี Kagi ให้เลือกใช้ด้วย ส่วน ASPEN ไม่มี

3. ตั้งค่าพื้นฐาน

คลิกขวาที่รูปภาพ เลือก Price Style Properties...



จะมีให้ปรับค่า 2 แห่ง คือ Box Size และ Reversal amount เช่นกัน แต่มีข้อดีตรงที่ Box Size สามารถเลือกเป็น Auto คือ โปรแกรมจะปรับตาม Spread ของราคาหุ้นแต่ละตัวให้เอง ทำให้เวลาดูกราฟ สามารถเปลี่ยนชื่อหุ้นได้โดยไม่ต้องมานั่งคอยปรับค่า Box Size ครับ



TIP & TRICK

1. การกำหนด Box Size

หากกำหนดกว้าง ช่วยให้คอลัมน์แนวโน้มดูต่อเนื่องขึ้น (กินค่าใหญ่) เหมาะกับการลงทุนระยะที่ยาวขึ้น แต่การคัดลอกหรือเวลาขาย กำไรก็จะลดลงไปมาก

2. แนวรับแนวต้าน

จะช้อยอดก่อนหน้าในทิศทางเดียวกันเป็นแนวรับหรือแนวต้าน เช่น ตัวอย่างหุ้น KBANK เกิดรูปแบบ Triple Top



มาดูลักษณะการ Breakout กันบ้างครับ ด้านซ้ายเป็น Triple Bottom Breakout ส่วนด้านขวาเป็น Triple Top Breakout ครับ



การเกิดรูปแบบนี้ต้องกินระยะอย่างน้อย 5 แถว แต่อาจมากกว่านั้น คืออาจมีแถวแทรกที่ไม่ได้ไปทดสอบถึงยอดเดิมก็ได้ครับ เรียกว่ามี Spread

3. เส้นแนวโน้ม

เส้นแนวโน้มของ Point and Figure จะเป็นเส้นที่มืองศาตายตัวคือ ขาขึ้นก็จะเป็นมุมองศา 45 องศา ส่วนขาลงเป็นมุมก้ม 45 องศา เมื่อมีการเบรคก็จะสร้างเส้นแนวโน้มด้านตรงข้ามขึ้นมา



โดยการใช้ประโยชน์ของเส้นแนวโน้ม ส่วนใหญ่จะใช้ออกให้รู้ว่า ควรเก็งกำไรเฉพาะในทิศทางเดียวกับแนวโน้มครับ



รายงานฉบับนี้จัดทำขึ้นโดยข้อมูลเท่าที่ปรากฏและเชื่อว่าเป็นที่น่าเชื่อถือได้แต่ไม่ถือเป็นการยืนยันความถูกต้องและความสมบูรณ์ของข้อมูลนี้ โดยบริษัทหลักทรัพย์ ยูโอบี เคีย ฮีเนียน (ประเทศไทย) จำกัด (มหาชน) ผู้จัดทำขอสงวนสิทธิ์ในการเปลี่ยนแปลงความเห็นหรือประมาณการต่าง ๆ ที่ปรากฏในรายงานฉบับนี้ โดยไม่ต้องแจ้งล่วงหน้า รายงานฉบับนี้มิได้ประสงค์เพื่อใช้ประกอบการตัดสินใจของนักลงทุน โดยไม่ได้เป็นการชี้นำชักชวนให้นักลงทุนทำการซื้อหรือขายหลักทรัพย์ หรือตราสารทางการเงินใดๆ ที่ปรากฏในรายงาน